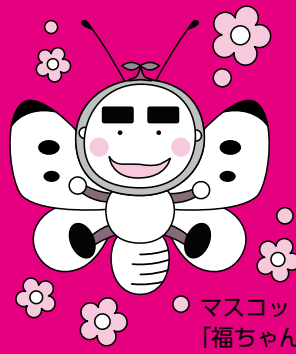




稲沢市社会福祉協議会だより

い〜な



No. 35
2014年4月号

● マスコットキャラクター
「福ちゃん」

02 稲沢市社会福祉大会

- 04 [活動レポート] 障がい児者支援事業、家具転倒防止入門講座 他
- 06 [社協の情報広場] 学びの場 (音楽療法支援事業 他)
- 07 [社協の情報広場] サービス情報 (市民共助パイロット事業 他)
- 08 [連載] 障がい者基幹相談支援センターだより わかるとい〜な
- 09 [連載] 高齢者役立ちかわら版、行事カレンダー
- 10 [連載] 災害に備える、寄付者報告
- 11 赤い羽根共同募金報告
- 16 読者の声、い〜なクイズ

社協コミュニティ・ソーシャルワーカー
の活動がドラマになりました

4/8日(火) スタート (全9回)
ドラマ10「サイレント・ペア」
NHK総合 22:00~22:48

(出演) 深田恭子、北村有起哉 他



笑顔のあふれる地域づくりをめざして

地域には高齢者や障がい者などを取り巻く様々な福祉課題があります。地域の中で「いつまでも自分らしく、住み慣れたまちで暮らしたい」と多くのかたの願いが実現できるよう、ひとりひとりが地域の一員として活躍し、支えあえる地域づくりを皆様と一緒に考えていきたいと思っています。

平成25年度

稲沢市社会福祉大会を 開催しました



災について考えるよい機会になりました。

また、阿部さんは社会福祉協議会職員の立場から、当時「災害ボランティアセンター」をいかに早く立ち上げて、10万人を超える支援者（ボランティア）をどのように被災されたかたと繋げたかなどを写真や図を使いながら、災害時における社会福祉協議会の役割を分かりやすく説明していただきました。

続いて式典では、多年にわたり稲沢市の福祉の向上に尽力された下記のかた・団体270人に対して、社会福祉協議会長及び共同募金委員会長から表彰状・感謝状が贈呈されました。受賞者は、善行児童の小学生から民生児童委員、保護司、また地元企業の皆様と幅広いかたがたが受賞されました。大野紀明市長をはじめ、ご来賓の皆様からもお祝いの言葉をいただき、これからも一層地域福祉の実現に努める新たなスタートとなりました。

2月15日(土)、名古屋文理大学文化フォーラム中ホールにおいて「平成25年度稲沢市社会福祉大会」を開催しました。大会は講演会と式典の2部構成で、地域福祉の第一線で活躍する福祉関係者402人のかたにご参加いただきました。

講演会では、宮城県石巻市社会福祉協議会・災害復興支援対策課の阿部由紀さんをお招きし、「東日本大震災における復興支援事業について」と題して、被災地では今なお行方が分からないかた、家族が離れて暮らしているかた、仮設住宅での生活を余儀なくされているかたが大勢みえる現状などについてお話ししていただきました。参加者一同、災害の恐ろしさを感じたと共に、地域防



稲沢市社会福祉協議会長 表彰状受賞者 (順不同敬称略)

地域福祉の向上に尽力されたかた

小澤 康博、田島 一壽、平田 昌信、石田 寛子、高森 英子、大津 由紀子、川口 久美、小出 記代、武田 秀之、田島 正敏、丹羽 正利、森田 勝久、日比野 みち子、浅井 和子、渡邊 保子、鵜飼 美津子、伊藤 勝子、山内 孝子、田島 幸子、富田 泰成、山田 哲也

老人福祉の向上に尽力されたかた

橋本 武、後藤 紀代子、小澤 義夫、早矢 仕治一、竹田 久子、小川 孝史

障がい者福祉の向上に尽力されたかた

野口 日出夫

児童福祉の向上に尽力された団体

北畑子ども会

社会福祉施設従事功労者

安達 昌吾、横道 和子

社会福祉協議会役員

水谷 方法

多額の金品を寄付された団体

岩本製菓(株)

善行児童生徒

早川 和花(稲沢東小学校)
加藤 省吾(稲沢西小学校)
榎田 隼輝(清水小学校)

鈴木海(片原一色小学校)
三輪桃加(片原一色小学校)
吉岡恋(国分小学校)

服部 兼弥(千代田小学校)

家田 莉子(千代田小学校)

小川 皓之(坂田小学校)

木村 円香(大里西小学校)

川口 珠枝(大里東小学校)

服部 準也(下津小学校)

伊藤 未希(大塚小学校)

西村 翔太(稲沢北小学校)

藤田 佳愛(高御堂小学校)

高橋 律穂(小正小学校)

鈴木 絢詞(祖父江小学校)

光田 奈央(山崎小学校)

橋爪 敬太郎(領内小学校)

山田 菜緒(領内小学校)

中島 聖(丸甲小学校)

岩満 心優(牧川小学校)

日比 茜里(長岡小学校)

田中 みのり(法立小学校)

森 萌之香(六輪小学校)

福永 涼介(三宅小学校)

鈴木 広宗(稲沢中学校)

柴山 諒大(明治中学校)

高野 亜美(千代田中学校)

澤村 洋己(大里中学校)

服部 亜希子(大里中学校)

野村 晃佑(治郎丸中学校)

宇佐美 航大(稲沢西中学校)

中川 貴斗(大里東中学校)

足立 笙維(祖父江中学校)

富田 純華(祖父江中学校)

横井 泰周(平和中学校)

渡邊 美帆(杏和高等学校)

脇島 春香(杏和高等学校)

石田 晃民(愛知啓成高等学校)

**稲沢市社会福祉協議会長
感謝状受賞者** （順不同敬称略）

地域福祉の向上に尽力されたかた

直江 六男、城重三、中野 藤子、
武田 陽子、飯田 幸寛、服部 世津
子、斎藤 征彦、東野 ひろ子、立
川 まり子、岩堀 良雄、加藤 勉、
安藤 優、大橋 哲夫、中野 正信、
鹿島 伸浩、木村 幸雄、富田 章
義、井ノ上 和美、外岡 總、竹本
律子、土田 與志喬、鶴飼 義一、
山田 利一、水谷 典子、橋本 繁
夫、日比 郁夫、内藤 靖夫、砂川
美智江、大角 守、木村 純子、吉
川 修、岸 眞清、杉本 隆史、尾崎
ちづ子、石田 勝利、林 金男、小
川 美千代、末廣 詔子、加藤 昭
夫、伊藤 和廣、太田 征一

老人福祉の向上に尽力されたかた

新美 ワカ子、吉川 博、後藤 順
子、村瀬 節子、西脇 定男、伊藤
欣一、水谷 八重、片山 柚美子、
山田 マチ子、小島 淳一

障がい者福祉の向上に尽力されたかた

花木 しのぶ、水谷 照子、加藤 隆
康、橋本 早知子、太田 順也、伊
藤 伸治、田中 さと美

児童福祉の向上に尽力されたかた

小田 眞理子

社会福祉施設従事功労者

森 正裕、笹山 圭佑、伊藤 陽子、
宮本 肖交、渡邊 友紀、福井 美

世、服部 有布子、仁村 かなみ

多年にわたり

ボランティア活動された団体

あすなる（オカリナ）、いきなエプ
ロン、グループレフォルソ、生き
活き小町、尾張ボランティア・心
のかけはし、朗読グループ・ぬく
もり、稲沢太鼓サークル和鼓み

長い間献身的に介護されたかた

後藤 弘美、辻戸 美子、溝口 正
江、佐藤 泰子、神保 礼子

社会福祉協議会役員

加賀 俊子、草塩 眞知江

多額の金品を寄付されたかた・団体

渡邊 訓保、吉永 静子、ユニー（株）、
（株）フジミンコーポレートッド、
アピタ稲沢店、リーフウオーク稲
沢、（株）中京銀行 稲沢支店、（株）大
矢相互不動産、21世紀会、大里西
市民センター地区まちづくり推
進協議会、稲沢建設（株）

その他地域福祉の向上に

尽力されたかた・団体

近藤 幹英、大塚北安全安心を守る会

稲沢市共同募金委員会長

感謝状受賞者 （順不同敬称略）

平成25年度に多額の金品を

寄付されたかた・団体

村尾 彌、伊藤 松茂、浅井 みゑ

子、林 利彦、石田 弘行、三浦 記
代、富田 三千雄、社会福祉法人
薫風会、稲沢金融懇話会、稲沢市
更生保護女性会、浄泉寺、稲沢市
連合婦人会、ダイハツ稲沢、稲沢
市子ども会連絡協議会、やまかみ
内科循環器科、（有）橋本植木、豊田
合成（株）、たいらクリニック、（株）大
島建設工業、スマイル、みどりの
会、大里西地区体育振興会、東朋
テクノロジ（株）、稲沢市リサイク
ル自転車協力店会、稲沢明るい社
会、つくりの会、三輪産婦人科・小
児科、とくだ皮フ科、東雲堂、（株）
ツカモト、正和工業（株）、（株）サカイ
ナゴヤ、稲沢市老人陶芸クラブ連
合会、青宮寺、稲沢東小学校児童
会、稲沢西小学校児童会、清水小
学校児童会、片原一色小学校児童
会、国分小学校児童会、千代田小
学校児童会、坂田小学校児童会、
大里西小学校児童会、大里東小
学校児童会、下津小学校児童会、大
塚小学校児童会、稲沢北小学校校
児童会、高御堂小学校児童会、小正
小学校児童会、祖父江小学校児童
会、山崎小学校児童会、領内小学
校児童会、丸甲小学校児童会、牧
川小学校児童会、長岡小学校児童
会、法立小学校児童会、六輪小学
校児童会、三宅小学校児童会、稲
沢中学校生徒会、明治中学校生徒
会、千代田中学校生徒会、大里中
学校生徒会、治郎丸中学校生徒
会、稲沢西中学校生徒会、大里東
中学校生徒会、祖父江中学校生徒
会、平和中学校生徒会、稲沢東高

等学校生徒会、愛知啓成高等学校
ボランティア部、杏和高等学校校
JRC部、六輪幼稚園

多年にわたり多額の金品を

寄付された団体

吉田内科循環器科、（株）山田設計、
宮崎外科、松清本店、橋本屋葬具
店、（株）日誠堂、内藤食品、中部抵
抗器（株）、タカラ食品（株）、（株）シ
ンエーオート、（株）シンワ、（株）コロム
ビア、（有）北島工作所、加藤歯科、
加賀電気商会、ARC（株）、岩本製
菓（株）、アサヒ繊維工業（株）、愛知啓
成高等学校、（株）愛和産業

伝達

中央共同募金会長

感謝状受賞者 （順不同敬称略）

岩田 優美、所 義勝、稲沢市
職員互助会

愛知県共同募金会長

感謝状受賞者 （順不同敬称略）

橋本 嗣治、田川 清晴、加藤
八重子・正男・忠雄、堀尾 正
夫・嘉子、加古 勝彦、（株）小菱
屋、稲沢市民生委員・児童委
員協議会、大正琴 稲沢会、稲
沢資源組合、稲沢市赤十字奉
仕団、稲沢美容組合



民生委員を卒業しましたが、今後も地域のために協力していききたいと思います。



当たり前のことを当たり前にやり、勉強や部活動ともに励んでいきたいと思えます。



活動レポート

わが町を良くする活動

社会福祉協議会が取り組んでいる活動の一部を紹介します。

※活動財源には皆様からお寄せいただきました「社協会費」や「赤い羽根共同募金」を充てています。



障がい児者支援事業

～成年後見制度の基礎理解～

2月19日(水)



市民からの「成年後見制度について教えてほしい」という声をきっかけに開催し、講師に稲沢総合法律事務所の大宮弁護士を招き、障がいのある兄弟の財産をいかに守るか、障がいのある子どもの生活をいかに守っていくかなど、具体的な事例を交えながら分かりやすく解説いただきました。講座には定員を超える申し込みがあり、市民の関心が高いことを実感しました。

市民からの「成年後見制度について教えてほしい」という声をきっかけに開催し、講師に稲沢総合法律事務所の大宮弁護士を招き、障がいのある兄弟の財産をいかに守るか、障がいのある子どもの生活をいかに守っていくかなど、具体的な事例を交えながら分かりやすく解説いただきました。講座には定員を超える申し込みがあり、市民の関心が高いことを実感しました。

【参加者の声】

- いろいろな人に知ってもらいたい制度なので良かったです。
- 今後も定期的に続け、より細やかな内容にしてほしい。



成年後見制度とは…

認知症や知的障がい、精神障がいなどによって判断能力が十分でなくなり、自分一人では契約や財産管理などを行うことが難しいかたが、自分らしく安心して暮らせるようにその権利を守り、法的に支援する制度。判断能力が十分でなくなったかたに對して、家庭裁判所が成年後見人を選任し、成年後見人が本人に代わって、本人の不動産や預貯金などの財産管理をしたり、介護サービスや施設入所に関する契約を結ぶことができます。

家具転倒防止入門講座

～これで安心わが家の備え～

2月23日(日)

講座では、まず災害に備えることの重要性、次に電動ドライバーと金具を使っての家具固定の方法やガラス飛散防止について実技を交えて学んでいただきました。実技では慣れない作業に苦戦する受講者に講師の児玉さんが「みなさん、是非ここでは失敗してください」と。また、その様子を見ていた通りがかりの人が「私もやりたい!」と飛び入りで体験する場面もありました。



今回、受講者のかたには実技で社会福祉会館出入口

□ 近くの窓に、ガラス飛散防止フィルムを貼っていただきましたので、機会がありましたらご覧ください。

今回の講座がきっかけで、各家庭や地域で防災・減災への取り組みが広がることを期待します。

【参加者の声】

- やってみて自信がついた。まずは自宅で実行します。
- 実践的な防災の説明で分かりやすかった。

子育て支援事業

～親子で楽しく人形劇鑑賞～

2月26日(水)

in 平和さくら児童館

動物や花が描かれた大きな絵本、また楽器が奏でる音楽を使った人形劇に、子どもたちは始まる前から興味津々。親子で童謡と一緒に歌ったり、踊ったり。会場には終始笑顔があふれ、あっと言う間に楽しいひとときは過ぎていきました。

親子で一緒に楽しいひとときを過ごすことは、子どもにとっても親にとっても大切なことです。これからも人形劇を通じて、そんな素敵な時間を提供していきたいと思えます。

【参加者の声】

- 昨年はちゃんと聞くことができなかったが、今年はじっとすることができ、子どもの成長を感じました。
- 子どもが身を乗り出すくらい興味を持って見ていました。また機会があれば是非見たいです。



ボランティアアチルドレン

く人と人とのつながりから学ぶく

『ひとり暮らし高齢者宅への訪問活動』

12月15日(日)

シルバー人材センターのかたのご指導のもと、子どもたちは稲わらを手にとり、慣れない作業に四苦八苦しながらも、懸命に正月飾りの「しめ縄づくり」に取り組みました。そして出来あがった手作りのしめ縄は地域の民生委員さんの協力を得て、会館近くに住む(西町)のひとり暮らしの高齢者宅へお届けしました。



【子どもの声】

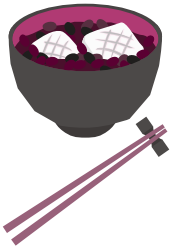
- しめ縄をお渡ししたら笑顔になっていただけだったので、作ってよかったと思いました。
- 自分のためだけでなく、誰かのために作ることができて、本当によかったです。



『初ぜんざい会』

1月11日(土)

矢合観音様からいただいた鏡餅のおさがりを使った『ぜんざい会』を実施。来場者の案内や餅焼き、片づけなどのすべてを子どもたちが担って、約120食を振る舞いました。召しあがったかたからは「おいしいよ」、「ありがとつ」などのお声をいただき、メンバー一同、うれしい気持ちになりました。また、東日本大震災義援金の募金活動も併せて行い、7,702円の募金が寄せられました。



【子どもの声】

- みんなで協力して、「おもてなし」できてよかったです。
- お客さんの笑顔を見て、うれしく思いました。



サポーター募集

～子どもたちと一緒に成長しませんか～

子どもたちと一緒に福祉活動を取り組み、活動をサポートして下さる学生を募集中。

【対象】 高校・短大・大学・専門学校生

【申込】 4月30日(水)までに下記メールアドレス宛に

①～⑤の情報を入力し、送信してください。

①氏名(ふりがな) ②学校名(学部) ③学年

④住所 ⑤電話番号

E-mail children@inazawa-shakyo.or.jp

※迷惑メール防止のため、メールの受信設定をしている場合は、あらかじめ設定を解除、あるいは上記のドメイン指定設定を行ってください。

参加者募集

～あなたもボラチルメンバーになりませんか～

ボランティアアチルドレン(愛称:ボラチル)は、学校や学年の異なる子ども同士が、様々な福祉活動をととして、『人間関係』や『社会問題への気づき』、『他者理解』などを楽しみながら学んでいく活動です。

【日時】 主に日曜(月1回)の10時～16時

【会場】 社会福祉会館

【対象】 小学4年～中学3年(市内在住)

【定員】 15人(定員になりしだい締め切り)

【費用】 無料

【申込】 4月7日(月)から受付

【申し込み・問い合わせ先】 稲沢市社会福祉協議会本所 ☎0587-23-6713 (平日8:30～17:15)

学びの場

～福祉の学びを応援します～

【申し込み先】社会福祉協議会本所 ☎0587-23-6713 (平日8:30～17:15)



音楽療法支援事業

障がいのあるお子さまに対し、「音楽」の持つ特性を生かし五感を刺激することで、自己表現、コミュニケーションの楽しさを感じてもらい、成長の援助を図ります。

「音楽療法」とは、「音楽の持つ生理的、心理的、社会的働きを用いて、心身の障がいの回復、機能の維持改善、生活の質の向上、行動の変容などに向けて、音楽を意図的、計画的に使用すること」と定義されています。

【とき】毎月第3土曜(5月～翌年3月 全11回)
※第3土曜と設定しておりますが、事情により変更する場合があります。

①	10:00 ~ 10:30
②	10:40 ~ 11:10
③	11:20 ~ 11:50
④	12:50 ~ 13:20
⑤	13:30 ~ 14:00
⑥	14:10 ~ 14:40
⑦	14:50 ~ 15:20
⑧	15:30 ~ 16:00

※はがきに希望のコース(①～⑧)を2つご記入ください。なお、調整の結果によってはご希望に添えない場合がありますのであらかじめご了承ください。



申し込み
待ってます!



【うら】

- 子ども氏名・ふりがな
性別・年齢
- 保護者氏名・ふりがな
- 郵便番号
- 住所
- 電話番号
- 希望コース番号
(第1希望、第2希望)

【おもて】

〒492-8218
稲沢市西町3-10-24

稲沢市社会福祉協議会
音楽療法係 行

【会場】社会福祉会館
【対象】市内在住の障がいのある3歳から小学生
以下の子どもとその親
【定員】親子8組
【費用】無料
【申込】官製はがきに、必要事項(左図参照)を記入のうえ、4月18日(金)(必着)までに左記宛先へ申し込みください。
※定員を超えた場合は抽選。結果は郵送にて通知。
※応募は1家族はがき1枚まで。

講座名	とき	定員	内容	テキスト代
① 視覚障がい者パソコン講座 ※視覚障がい者対象 5/7スタート	奇数月第2水曜(全6回) 午前10時～午後3時(休憩あり)	10人	音声ソフトを使用し、パソコンの基礎操作を学びます。	不要
② 点字講座 ※視覚障がい者対象 5/9スタート	第1・3金曜(全22回) 午後1時30分～午後3時30分	10人	点字ワープロを使って、点字を学びます。	日常生活用具 給付対象
③ 点訳奉仕員養成講座 5/9スタート	第1・3金曜(全22回) 午後1時30分～午後3時30分	10人	点訳ボランティアを目指し、点字に関する基礎知識を学びます。	1,080円
④ 聴こえのサポーター養成講座	5月21日(水)・28日(水) 午前10時～正午	15人	聴覚障がいと要約筆記(話しの内容を聞きながら、まとめて、書いて、伝える)について学びます。	不要

【対象】市内在住・在勤・在学のかた(※①・②の講座については、市内在住で身体障害者手帳所持の視覚障がい者のかたに限る。)

【会場】社会福祉会館

【費用】無料(※ただし②・③の講座は別途テキスト代必要。)

【申込】4月17日(木)までに申し込み。(※定員を超えた場合は抽選。)

身体障がい者福祉センター講座
5月から始まる福祉講座

サービス情報



～より良い地域・生活づくりを支援します～

【問い合わせ先】 社会福祉協議会本所 ☎0587-23-6713(平日8:30～17:15)

新1年生へ置き傘 1,340本を寄贈



～小学校入学おめでとうメッセージ～

社会福祉協議会では、赤い羽根共同募金の配分金を活用して、毎年、市内小学校に入学されます新1年生のみならずが、安心、安全に小学校へ通っていただけるよう、各学校を通じて「黄色い置き傘」を寄贈しています。

市民共助パイロット事業募集

～地域での新たな支え合い活動を応援します～
ここ近年、少子高齢化、核家族化など社会環境が大きく変化するなかで、地域では「人と人とのつながり」が希薄になり、様々な悩みや課題が出てきています。

**あなたの地域ではどうですか？
同じような悩みを抱えていませんか。**

- 家族や地域のつながりが薄れ、孤立して暮らす高齢者が増えています。
- 新しくできた住宅地だから、住民同士の交流が少なく、同じ地域に住む人の名前も顔も分かりません。
- うちの地域には商店街やスーパーがないため、車を持っていない高齢者は買い物に困っています。
- 最近、うちの地域では空き巣や車上ねらいなどの犯罪が増えており不安です。

このような悩みを持つ、地域は少なくありません。

そこで社会福祉協議会では社協会員の会費を財源として、地域の福祉課題の解決に向け、地域住民が主体となって取り組む新たな活動プログラムに対し、活動費の助成を行っています。

また、活動をすすめるにあたって必要に応じてアドバイスも行ってまいりますので、お気軽にご相談ください。

地域住民の力をあわせて、安心・安全で暮らしやすい町づくりを私たちと共にすすめていきましょう。

- 次の要件のすべてを満たしている団体となります。
- ①活動地域が市内にあること
 - ②団体の事務を行う場所を市内に有すること
 - ③規約などをもと、代表者が明らかであり、会計経理が明確であること
 - ④当該事業に対して、他からの助成を受けていないこと
 - ⑤過去に当該助成を受けた事業および団体でないこと

助成対象
団体

助成金

1年最大10万円
(助成期間は最大3年)

受付窓口

社会福祉協議会本所または支所

命のボタン

～急病時や

災害時への備えのために～



ひとり暮らしなので、自宅で急い具合が悪くなった時が不安だわ



それなら、命のボタンを配付してもらおうかな

命のボタンとは

事前にかかりつけ医や持病、緊急連絡先などの救急情報を専用の用紙に記入し、筒状の容器(命のボタン)に入れて冷蔵庫に保管しておくことで、自宅が具合が悪くなり、本人や家族などが症状などを説明することが出来ない場合に、119番通報により駆け付けた救急隊が、冷蔵庫から命のボタンを取り出し、中に保管された救急情報を確認することで、救急時や災害の際、適切ですばやい救急活動につなげることが出来ます。

※平成24年度は、市内における救急搬送時に計24回使用されました。

※冷蔵庫の正面に付属の専用ステッカー(磁石)を貼ることで、救急隊員がすぐに「命のボタン」があることを発見できます。

主な配付先 ひとり暮らしの高齢者、高齢者世帯、障がい者世帯

命のボタンの配付を希望されるかたは、社会福祉協議会(☎0587-23-6713) または地域の民生委員へご連絡ください。



これで安心だね



【連載】

わかるとい～な

障がい者基幹
相談支援センターだより

第4回

さまざまな障がい福祉サービスがあります (パート1)

※本会ではノーマライゼーションの理念を推進する観点から広報紙面などにおける「障害」の表記を、「障がい」と一部ひらがな表記に努めています。

ご質問に
お答えします



自宅を訪問してもらえる 障がい者サービスについて教えてください。

自宅を訪問してもらえるサービス（訪問系）には、5つのサービス（下表参照）があります。市内でこれらの福祉サービスを提供している事業所については、各相談支援事業所にお問い合わせください。また、「福祉サービスあらかると」にも掲載されています。

相談支援事業所

- 障がい者サポートセンターい～な ☎0587-23-2162
- 障害者相談事業所いぼりの里 ☎0587-35-2000
- 障がい者サポートセンターまつのき ☎0587-96-7755



※「福祉サービスあらかると」は、市役所福祉課または各相談支援事業所の窓口にあります。

サービス名	サービス内容	対象者				
		身体	知的	精神	障がい児	難病
居宅介護 (ホームヘルプ)	自宅で食事や入浴、排泄などの介助をおこないます。	○	○	○	○	○
重度訪問介護	重度の肢体不自由者で常に介護を必要とする人に、自宅で食事や入浴、排泄の介護、外出時における移動の支援などを総合的におこないます。	○				
同行援護	視覚障がいにより移動が著しく困難な方が外出するときに同行して、移動に必要な情報を提供したり、移動の援護をおこないます。	○			○	
行動援護	自己の判断能力が制限されている人が行動するときに、危険を回避するために必要な支援や外出支援をおこないます。		○	○	○	○
重度障害者等 包括支援	介護の必要性がとても高い人に、居宅介護などの複数のサービスを包括的に提供します。	○	○	○	○	○

※障害支援区分や認定調査項目の結果によって、利用できないサービスもあります。



次回は、日中通える施設(障がい福祉サービス)についてお伝えします。

※ノーマライゼーションの理念とは、デンマークにおける知的障がい者の親の運動から広がった考え方で、障がいのある人もない人も、みんなが安心して生活をおくることのできる地域社会を築くことをつくることをめざすものです。

行事カレンダー

(4月1日～6月30日の社協事業)

5月

- 7日 視覚障がい者パソコン講座 社会福祉会館
- 17日 音楽療法支援事業 社会福祉会館
- 18日 ボランティアチルドレン支援事業 社会福祉会館
- 23日 福祉実践教室 治郎丸中

6月

- 3日 福祉実践教室 三宅小
- 4日 福祉実践教室 大里東小
- 6日 福祉実践教室 千代田中
- 8日 ボランティアチルドレン支援事業 社会福祉会館
- 9日 福祉実践教室 稲沢北小
- 10日 福祉実践教室 稲沢東小
- 福祉実践教室 明治中
- 11日 福祉実践教室 稲沢西中

12日 福祉実践教室 高御堂小

13日 福祉実践教室 大里西小

16日 福祉実践教室 稲沢中

17日 福祉実践教室 小正小

18日 福祉実践教室 山崎小

19日 福祉実践教室 大里東小

20日 福祉実践教室 千代田小

21日 音楽療法支援事業 社会福祉会館

24日 福祉実践教室 清水小

25日 福祉実践教室 祖父江小

26日 福祉実践教室 六輪小

福祉実践教室 祖父江中

27日 福祉実践教室 牧川小

年間行事

理学療法教室	4/12・26、5/10・24、6/14・28	点訳奉仕員養成講座	5/9・16、6/6・20
言語訓練	4/12、5/10、6/14	点字講座	5/9・16、6/6・20
手話基礎講座	4/11・18、5/9・16、6/6・20	書道・ペン講座	4/12・19、5/10・17、6/7・21
手話入門講座(夜間)	4/16・23、5/7・21、6/4・18	聴こえのサポーター養成講座	5/21・28

高齢者役立ちかわら版

(第2回)

～消費者被害にあわないために～

現在も高齢者の消費者被害の中で増加しているのが「オレオレ詐欺」です。

最近では金融機関を通じて振り込ませる「振り込み型」に代わって、警察官や金融機関の職員などをかたった犯人が現金やキャッシュカードを直接自宅などに取りに来る「受け取り型」の手口が増加しています。

※被害割合は振り込型が約2割、現金受取型が約8割(平成25年被害・警察庁資料より)



オレオレ詐欺にあわないためには

- 1 「電話番号が変わった」という電話を受けたらご家族に確認の電話をする。
- 2 事実を確認できない限り、お金を渡さないようにする。
- 3 ご家族と普段から連絡を取り合い、家族間で分かる合言葉を決めておく。

※少しでも「おかしい」と感じたら、1人で迷わず家族や警察に相談しましょう！

次回は、「熱中症」についてお伝えします。

【連載】災害に備える ～家庭でできる日頃からの備え～

⑦ガラス飛散防止フィルムの取り付け方法について

地震のような大きな揺れが起きると、窓ガラスには強い力が加わり、割れるおそれがあります。

過去の大地震でも、割れたガラスでケガをするなどの被害が出ています。

そのような被害を防ぐためにも、窓ガラスに飛散防止フィルムを貼り、危険なガラス片が飛び散るのを防ぎましょう。

また、ガラスの飛散防止は、地震被害の軽減だけでなく、台風などの突風や防犯にも効果があります。

ガラス飛散防止フィルムを貼ってみよう

作業は二人で行うのがベストですよ！！

※説明は透明ガラスを対象にしています。

※すり板ガラス、着色ガラス、熱線反射ガラス、型板ガラスの飛散防止は専門家にご相談ください。

準備するもの

- ・ガラス飛散防止フィルム
- ・霧吹きボトル
- ・中性洗剤（台所食器洗い用）
- ・スクイージー（ゴムベラ）
- ・ヘラ
- ・セロテープ
- ・カッター
- ・ペーパータオル
- ・タオルまたは新聞紙
- ・汚れてもよい服装

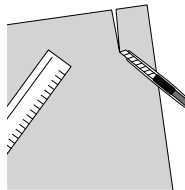
①石けん水を作る

霧吹きボトルに用意した中性洗剤（水200ccに対し2～3滴）を入れ、ゆっくり水を入れ混ぜます。



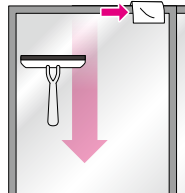
②フィルムをカットする

窓ガラスの寸法を測ります。フィルムをカットする際、ガラスの寸法より上下左右とも5ミリ程度小さくカットします。



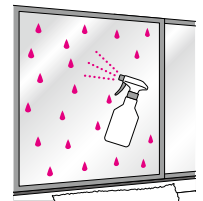
③ガラスの汚れを取り除きます

内側の窓ガラスにホコリや汚れが残らないように洗剤を使ってきれいにします。その際、雑巾を使わず、スクイージーを使いましょう。



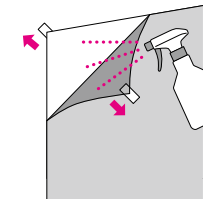
④ガラス面を濡らします

フィルムを貼る前に、ガラス面全体にせっけん水が垂れるまで、たくさん吹き付けます。その際、ガラス下にタオルを敷くと濡れ防止になります。



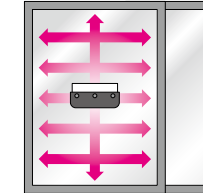
⑤フィルムを剥がす

カットしたフィルムは2層になっています。1つの角端にセロテープを2枚貼り、ゆっくりフィルムを剥がしていき、同時に使用するフィルムの糊が付いている面に霧吹きでたっぷり石けん水をスプレーします。



⑥フィルムを貼ります

フィルムをガラス面に貼り付け、位置を合わせます。位置が決まったら、フィルム全体に霧吹きで石けん水を吹き付けます。次にフィルムがずれないように手で押さえ、ヘラを使って中心から端に向けて、上下左右に水と空気をしっかり抜いていきます。抜いた水はペーパータオルなどで吸い取るとよいでしょう。



※次回は「地震が起きたら」についてお伝えします。

⑦完成

皆様のご厚意に心よりお礼申し上げます。

平成25年11月1日から平成26年2月28日までのご寄付を掲載しています。（順不同敬称略）

ご寄付
ありがとう
ございました。

【社会福祉基金】

- 平和町老人クラブ女性委員…………… 35,345円
- 平和盆栽研究会…………… 5,670円
- 大塚小学校区体育振興会…………… 18,176円
- T & K 大島利子…………… 10,000円
- 愛知西農業協同組合…………… 12,222円
- Longhill Net JA愛知西産直広場一色下方店 EMボカシの会…………… 10,000円
- 大里西市民センター地区まちづくり推進協議会… 112,113円
- 稲沢建設(株)…………… 100,000円
- 愛知中小企業家同友会稲沢地区…………… 20,000円

- 大里西小学校PTA…………… 1,317円
- 匿名…………… 30,000円

【物 品】

- 夢屋稲沢店お客様一同…………… お菓子18箱
- 岩本製菓…………… たまごぼうろ37箱
- 21世紀会…………… タオル1,015枚、肩たたき棒100本
※市内施設へ贈呈しました。
- アピタ稲沢店…………… 日用雑貨・文具など164点
※福祉まつりのバザー品として活用します。

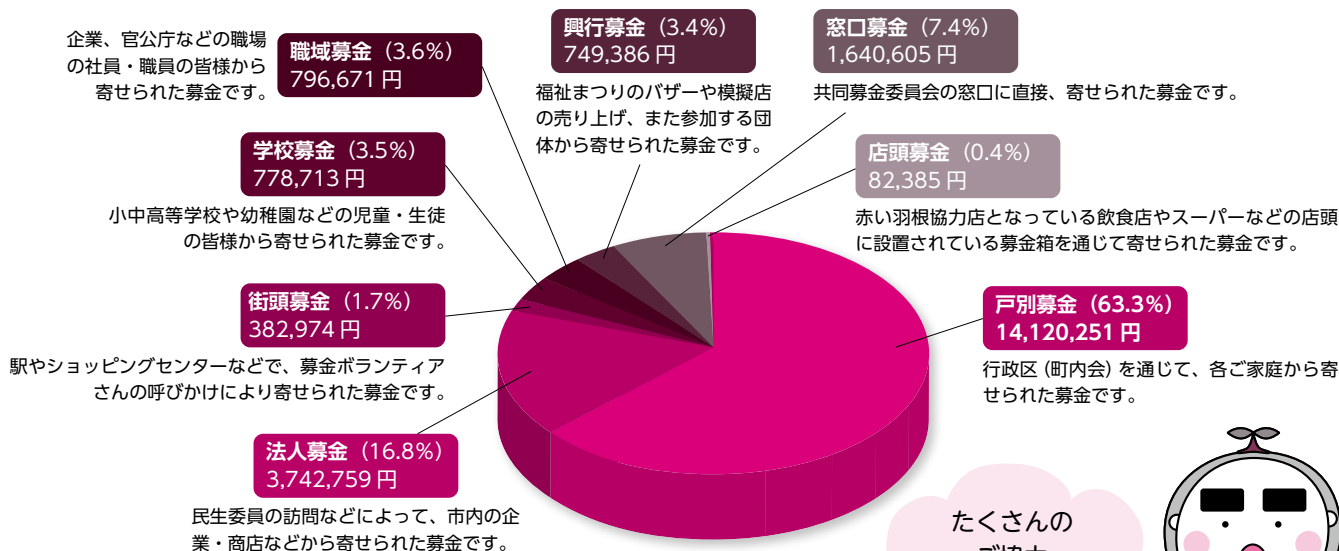


平成25年度 ご協力ありがとうございました 赤い羽根共同募金のご報告

昨年度におきましては、多くの皆様にご協力いただきまして、ありがとうございました。

皆様からお寄せいただきました赤い羽根共同募金は、市内または県内において、子どもたち、高齢者、障がい者などを支援するさまざまな福祉活動に役立てられます。

皆様からお寄せいただいた募金の内訳



たくさんのご協力
ありがとうございました



募金総額 22,293,744 円

【内訳】一般募金 20,563,179 円、歳末たすけあい募金 1,730,565 円

あなたの募金は、私たちのまちの福祉活動に…

一般募金 (20,563,179 円)		歳末たすけあい募金 (1,730,565 円)
約90%	約10%	
【使いみち】 稲沢市内で取り組まれる ・子どもの福祉教育活動へ ・高齢者・障がい者の福祉活動へ ・地域福祉推進活動へ ・ボランティア推進活動へ など	【使いみち】 愛知県内で広域的に活動する福祉施設やNPO団体などの活動へ	【使いみち】 歳末援護金として障がい者のかたなどへ地区の民生委員さんを通じ配付しました。



法人募金 (順不同敬称略)

300,000円
 (株)小菱屋

200,000円
 所義勝

80,000円
 稲沢資源組合

50,000円
 稲沢金融懇話会

30,000円
 たいちクリニック、(株)大島建設工業、やまかみ内科循環器科、(有)橋本植木、豊田合成(株)

20,000円
 三輪産婦人科・小児科、(株)ソカモト、正和工業(株)、とくだ皮フ科、東雲堂、(株)サカイナゴヤ

10,000円 ~ 5,001円
 小沢のほねつぎ、(有)湯浅硝子店、小味印刷、内藤食品、松清本店、医療法人芙蓉会田中医院、愛知啓成高等学校、橋本屋葬具店、宮崎外科、稲沢建設協同組合、(株)富士不動産、いその(株)、(株)ことぶき屋、平松経営オフィス、加賀電気商会、丸徳産業(株)、鈴木クリニッ

ク、(株)サンキョークリエイト、(株)小崎製作所、日本軽金属(株)名古屋工場、三菱電機メカトロニクスソフトウェア(株)、三菱電機ビルテクノサービス(株)、稲菱テクノカ(株)、(株)コロムビア、吉田内科循環器科、服部整形外科、林ファミリー歯科、大津テニスコート、こうのみやクリニク、(株)石田大成社、(株)日立エシステム、(有)野村商店、(株)シンエーオート、ARC(株)、(株)日誠堂、(株)フジミネンコーポレーターズ、のむら、タカラ食品(株)、(株)山田設計、社会福祉法人芳徳会、(有)祖父江園芸、(有)門前屋、(有)服部モーターズ、立松モーター工業(株)、明治ロジテック(株)、東海自動車(株)、中部抵抗器(株)、(有)北島工作所、北島産業(株)、(株)杉原、アサヒ繊維工業(株)、大里クリニク、中央工機(株)、マルイ工業(株)、東宏工業(株)、三和(株)、(有)JN、共栄食品(株)、(株)池戸製作所、(株)シノンフ、医療法人谷医院、岩本製菓(株)、(株)愛和産業、澄川建設(株)、近藤鍍金工業(株)、鈴木織物(有)、(有)本田ゴム工業、富田毛織(有)、(有)時田農園、岩田モーターズ、(有)神谷テクノス、光石油(株)、(有)重行ナーセリー、(株)工藤工務店、(株)山一、(株)森電気商会、アイコクアルファ(株)、加藤歯科、(株)小林忠産業、(有)二葉製作所、(有)大津屋、(有)菱甲園、美古建設(株)、(株)秀興組、橋本

殖産(株)、(株)モリオカ、野口(株)、春日ゴム工業(株)、(株)ホンダカーズ稲沢、後藤毛織(株)、タイガーハウス工業(株)、平和テクノ(株)、平和プラスチック(株)、クラシエホームプロダクツ(株)津島工場、(株)乃久知フーズ、丸栄電子(株)、(株)コジマ電気、(有)津島製作所、(医)回精会北津島病院、(有)田島建設、匿名、国府宮肩こり腰痛センター、(有)イトウ設備(株)ソーゴ、さんわ機工(有)

5,000円 ~ 3,001円
 (株)ヒラノヤ、(有)イシグロ塗装、ヤマキ呉服店、(株)東松清、(有)菓子亀、鈴木時計店、波多野建設(株)、木谷自動車(株)、田島種苗(株)、(有)むさし乃、(株)稲沢旅行社、山崎屋、(株)平和ライト工業所、美竹庭園、(株)山彦、加藤歯科医院、(有)倉見建材、(有)山田金物店、ダイハツ稲沢、西町米穀店、中央道繁栄、(株)宝協、中島食糧(株)、(株)ブルーボックス稲沢店、麻雀アドバンスミズノ、喫茶ナポリ、田畑建設、松鶴、(株)稲沢機械製作所、(株)市原業務店、(有)ラーメン清、戸田擦糸工場、(有)大崎国工業所、稲沢スイミングスクール、(有)志知工務店、ジャパン・イースタン・トレード(株)、富士バルブ工業所(有)、平凡運輸(株)、キトウ工業(株)、栄伸流通(株)、(株)東海鉄工所、(有)大葉、(有)稲誠、谷小児歯科、医療法人回精会 稲沢老人保

健康施設の泉、山下連送(株)、伊申薬局、シャチハタ(株)、(株)中セキ東海、ドリアン、ほった接骨院、(株)アミ建設、(株)西尾組、稲沢造園土木(株)、イノコ(株)、国府宮スイミングクラブ、喫茶グリーン、稲沢自動車学校、(有)中村熔接工業所、(株)田川鉄工所、(株)小林合成、柴田(株)、(株)フタバセイキ、(株)マルエイ名古屋支店、日軽メタル(株)稲沢工場、(株)ジーアンドエー、中京化学(株)、(株)武蔵屋商事、(株)表面研究所、善応寺、(有)桜木モーターズ、善勝寺、松寿司、(有)小出工業、山田商店(株)、林繊維、ナイトウ工業(有)、梅村産業(株)、(有)箕浦製作所、料理・仕出しの天正、(株)天池機工、愛知トヨタ自動車(株)稲沢営業所、名鉄西部交通(株)稲沢営業所、東名通信工業(株)、よう眼科、とんかつ懐石よしかわ、だるまや、梅花園(有)、(株)やわせ造園、国分農園(株)、(株)矢合農園、(有)岡田造園、(株)文化農園、(有)大樹園、(株)三光稲沢工場、コスモリサイクル(株)、稲沢工業(株)、ナゼテック(株)、荒尾元博(荒尾内科耳鼻咽喉科)、愛三化学工業(株)、大矢相互不動産(株)、(有)前田自動車、丸一農園(有)、ミワ造園技建(株)、(株)尾張園芸、(株)永和工業、仲栄商事(株)、(株)木村機械、(株)安藤工業所、(株)奥田屋電器、(有)クエスト、(株)北島林亨、(有)ヤマダイ農園、三和式ベンチレーター(株)、(株)カトー電気

ジャパン工業(株)、名古屋特殊自動車(株)、加納院、(株)アイサン、(株)金菱エンジニアリング稲沢事業所、水谷歯科、いのくち薬局、(有)国益商会、(有)スズキ販売カトウ、(株)大翔、王子板紙(株)祖父江工場、(有)中村裝飾、(有)ドラッグストアモリぎん、(有)善光寺、(株)アサヒ農園、(株)川台工務店、(有)はるか薬局、(有)川新商店、(株)石田モーター、(株)富田化成、(株)電化のホツタ、(有)イワサ、(株)清和、(株)サンエース、野村マンション、(有)仏檀の加藤、(有)松月堂、(株)コジマガス、(株)中村建材、(株)ヤマトク、(株)石川農園、(株)ツサカ、(有)ヘルパーハットリ、(有)石原モーター商会、丸金土建(株)、(有)井戸甚施設工業所、(有)丸善佐藤商店、ハヤノ化成工業株、(有)司食品センター、(有)彦根紙運輸、日比工業(株)、日比倉庫、(有)松原タイヤサービ

ス、木村建設(株)、(有)木村農園、(有)佳信会尾張西クリニク、(株)兼芳、(株)葉栗オートショップ、尾張生コンクリート工業(株)、(有)田中鉄工所、(株)三井造園、大野設備工業(株)、平和支店、(株)田島毛織工場、(有)創建、阿部桂毛織(有)、(有)杉本鉄工所、(株)ユニモ稲沢稲沢工場、宅見木材(株)、(有)伊藤木工所

3,000円 ~ 2,001円
 男子専科桜井、(有)チビッコ、(株)丸福スポーツ、喫茶ビーナス(有)、焼

焼

肉三春、(株)ルック今井、あいとしフルーツ、一心堂表具店、川松屋電器店、カルダン、大樹工業(株)、カリーハウスCOCO吉番屋稲沢前田店、丸新商店、(株)さし呉服店、(有)アートプロ、(有)名西チャイルド社、(有)稻西鉄工所、米浩加藤商店、田島一寿(京伊法衣店)、稲沢急配、ピュアーキョーフ調剤薬局稲沢店、本若鍼灸接骨院、ニシマチ接骨院、(株)不動産の水谷、桜木毛織(株)、石黒モーター、野尻自動車、伊藤園芸、良成商事(株)(LETS倶楽部国府宮)、下西商事(有)、そば松、アパマンショップ、トラベル稲沢、サイト薬品、(株)浅井鉄工所、(株)国府宮製作所、(株)山田造園土木、(株)パウワウ、(株)永井水道設備、イナザワ防災(株)、茶房光輪、反中建設、(有)大信工務店、かわむらクリニック、星川楽器(株)、佐藤工業所、むつが齒科、東浦内科医院、(株)小松組、(株)平手花園、岩井電気、新和商事(株)、(有)ふれあいサービス、谷口齒科医院、(株)徳山鑄造所老人介護施設力ナン、大門(焼肉)、おおた接骨院、(株)三愛設計、写真館いとう、補助工業(株)、(有)ヤクモ、タバヤ洋品店、(有)マイウエイ、稲垣一宇司法書士事務所、桃太郎、(有)松寿司、天理教本晃分教会、さかい齒科、(有)かく本店、国府宮農園、(株)なりた、山田歯科医院、(有)

名西機械サービス、なにがしこころ、(有)畑中石油店、加地高等珠算塾、稲沢金属、(有)旭瓦、海津建設(株)、日本電話施設(株)、(株)大屋電子工業、塩田化成(株)、(株)寿原テクノス、タイヨー機械(株)、(株)塚本印刷所、松老園菓子舗、服部商事(株)、双和工業(株)、荘巖寺、水谷ガーデン(有)、(有)小倉印刷、あおぞら薬局、野どか、(有)明治トラクター、上田モーターズ(株)、御菓子処うかい、カフェグラインド、(有)あまじるえっと、(株)山内商店、(有)鶏飼農園、中日園芸(株)、光円寺、(有)大定、丸寿毛織(株)、(株)柳田養鶏場、服部自動車商会、(有)成瀬農園、くしだ整形外科、服臣毛織(株)、服本毛織(株)、土屋石工、光毛織物加工所、(株)トップ・ルーフ、石黒齒科医院、天池園芸、(株)矢合緑地園、小玉屋、(有)広屋水野商店、大崎自転車商会、(有)大崎農園、(有)前野園芸場、丸紅建材リース(株)稲沢工場、上野工業(有)、中央食糧(株)、中部輪業(有)、名古屋グリーンサービス(株)、(株)丸美、TGRジステイクス(株)、(株)ランドスキップ、(有)梅寿園、たちかん酒店、(有)木村植物園、(株)尾張植物園、(有)喜樹園、(有)永緑園、(有)近藤建設、井堀バラ園、善壽園、橘華園、(有)服部興業、(株)泉庭園、名西企画(有)、日本メナード化粧品(株)稲沢工場、喫茶エデン、(有)大沢機

工、富士工器(株)稲沢工場、(株)酒井鉄工所、(株)東海力ネヨシ、ZEN T稲沢店、エイデン稲沢奥田店、山内商会、クズシマ金属加工(株)、中日新聞稲沢南部販売所、ソルティマツモト、(有)大宮製作所、中嶋合成(株)、(株)大島鉄工所、藤桂京伊(株)、川口鋳金製作所、(有)喜多八、(有)アート写植、(有)トスコ、寿きや、八百健フードセンター、(株)マルトー、角田印刷所、名西給水(株)、大澤獣医科医院、袖竹シャツトル(株)、(株)丹羽、エイデンかわでん、(有)水谷庭石商店、(有)小島電気工事、(有)ヤマザキ塗装工業、(株)鶏飼組、三喜建設(株)、(株)杉徳園芸、さんがま茶屋、(株)コメットカトウ、内藤醸造(株)、(有)甲隣フアクトリー、東栄毛織(有)、(有)小山鉄工建設、(有)祖父江段ボール、(株)ワシノ電機、海東織布、(株)平和塗装、(有)城西(新開タイヤセンター)、(有)平和電化工業所、(株)ヘーワ、(有)きたやま、(株)タイム(あじへい)、(株)だいふく、寺田タカロン(株)、山正建設(株)、伊吹(有)、(株)システムメディア、ピース薬局(有)、(株)エヌコーポレーション、(有)精桜商事、(有)イワテック、(有)六輪会六輪病院、(株)丸寛、(有)山口金属工業、(有)平和毛織物補修所、(有)ピースローズ、学研横野法閑寺教室、日本航空高等学校 尾張学習支援センター

2,000円
花清生花店、ふとんの伊藤、サムソン&デリラ稲沢店、山一建設(株)、山田建設(株)、北山クリニック、稲沢クリニック、あいわ薬局、みづのや、(株)カーマカーマプロ稲沢店、(株)ライフコーポレーション介護施設ソレイユ稲沢、きもの・ベビーかなもり、カットショップBUN、JA愛知西理容室、喫茶田園、(有)ヒラテ印刷、ミニストップ稲沢小池店、魚正、信晃興業(株)、ビジネスホテル和陽館、(株)第一設計、浦山工業、(有)富自動車、公文式 治郎丸教室、(有)杉浦保険事務センター、(有)コマカツ、ひょうたん、アキラ精機、(株)稲沢自動車、(有)杉合製作所、寿原(株)、岩田内科、佐々精工(有)、池田工業(株)、グループホームほのほの広場、(株)幸栄組、(株)荻本商店、ミニストップ稲沢旗屋店、サークルK名神一宮店、福崎建設(株)、東海物流(株)、サイクルショップいと(株)川村水道設備、加藤新聞店、喫茶たいよう、明治理容室、ミワデンキ、(有)石兼石油店西島給油所、松嘉商店、(株)ヤマニ、ニューシミズ、デイサービスセンターりんごハウス、明治靴下、山田内科、カラオケ喫茶ポッポ、エム・チキン箕浦靖也、(有)矢合バラ園、さかえや菓子舗、観音農園、お食事処 こじま、(有)ハシモ

トナーセリー、橋本商店、植徳園、ローズ美容院、(株)ヨシヅヤ新稲沢店、霧島工業、Yショップ中浦、(有)横山製作所、日本エンジン(株)稲沢工場、岩田工業(株)、(有)八木設備、(有)安田建設、油舟、三友油設(株)、喫茶みなしご、(株)ポッポ・ナッツ、(有)幸繁、綿忠フラワーゼンター、ルビスケ洋菓子店、祖父江製油(有)、愛文、腫フラーワーたちうち、(有)伊藤植木園、帝人テクロ(株)、野村毛織工業(株)、(有)鈴建商店、(有)玲松園庭銀、(株)角田組、尾張西資源開発、(有)コヤマ化工、(有)サンエースハイワ
2,000円未満
すみれ齒科医院、戸田ミシン商会、松屋長春、理容ヨシカワ、真野テレビ・レコード店、オケコウ住設、割田屋商店、珈琲屋らんたん、大崎 あき子、名古屋トヨペット(株)、高津行弘司法書士事務所、伊藤理容院、市川建設(株)、ステップリハビリティアセンター 稲沢、名古屋スバル自動車(株)、愛知日産自動車(株) 稲沢センター、小沢食品店、(有)千代田、宝録屋酒店、(株)アサノ、(有)メイヨー、オートガレージブライカン、(有)千代田写真館、前田自転車、松清新聞店、理容まえだ、KAZAMIDORI、東京美容室、まえだ動物病院、(株)キクチメガネ稲沢店、服部製作

所、マクロビ夢食、藤栄合成樹脂加工所、お食事処美寿吉、コロナ喫茶店、楽夢路、セブンイレブン稲沢小池店、アペル美容院、大野新聞店、久松測量設計(株)、コックドール、サークルK子生和店、西原焼肉店、理容アフロス、なのはな接骨院、エスフーズ(株)、松永製菓、やまと調剤薬局、くりおね、モータウンカフェ、結、尾張珈琲館、新世紀工業(株)、八和エリック(株)、ローソン治郎丸店、カー・アソド・サービス(株)、東栄事業(株)セリ工国府宮SS、いずみ調剤薬局、まんが喫茶ハチミツ、(株)鬼頭、荒平鉄工(有)、NKヒーター工業、綿忠ふとん店、吉田接骨院、桜商事販売、クレバリーホーム稲沢店、ジーオブイー(株)、大洋石油(株)、(有)山崎新聞店、大野捺糸(有)、カワハラプレス、(株)カーワイズ、かじうらファミリークリニック、いなざわ東耳鼻咽喉科、だるま自動車(株)、菱輝金型工業(株)、平野工業(株)、喫茶あんどう、(株)リー・エール・トータル販売 一宮支店、(有)大橋建材店、角三支店、喫茶ひまわり、(株)いわきゆう東海、ヘアーサロンマコト、加納接骨院、有限会社ビーボ、通明寺、明蔵寺、レモンライム、矢合歯科、(有)佐藤庭園設計、笹元子、(株)中基稲沢営業所、協和製作所(株)、オオブユニティ(株)、田中調剤薬局、ふれあいサロ

ン梅須賀、福井化成(株)、松寿司附島店、近喜商事(株)稲沢工場、(株)フォーエスコーポレーション、木村呉服店、(株)小林本店稲沢支店、丸善文具店、山忠石油(株)、エース板金工作所、高重歯科、サークルK高重店、クシダ薬局本店、ピケ、小川建築、大里サイクル、大里美容室、鈴村支店、富士クリーニング、つちや、トミヤ洋品店、村中理容店、スクールスタッフタムラ、秋東商店、(株)富久屋商会、(有)ホデイシヨップクラフト、喫茶樹梨、(有)和らく、和宏製作所、(有)鶴飼板金、(有)松原ファイ、(有)印刷のトミダ、(株)小山工業所、(有)藤次、榎佐商店、ダイリン、ビューティーシヨップ杉、稲津屋、渡辺建築、中田新聞 山田新聞店、喫茶サロン香美有、ブルモンテ、カレイハウスCOCO香番屋 稲沢国府宮店、小林金属(株)、夫馬接骨院、(株)原芳商会、下町運輸(株)

街頭募金
(順不同敬称略)

ヨシツヤ平和店 22,733円
 ハーモニールランド 35,170円
 ヨシツヤ新稲沢店 31,862円
 パールシティ 26,505円
 平和堂祖父江店 41,288円
 バロー稲沢平和店 22,013円
 矢合観音 11,077円
 稲沢まつり 26,560円
 そぶえイチヨウ黄葉まつり 28,741円

学校募金
(順不同敬称略)

稲沢東小学校児童会 16,515円
 稲沢西小学校児童会 4,595円
 清水小学校児童会 32,002円
 片原一色小学校児童会 1,649円
 国分小学校児童会 32,157円
 千代田小学校児童会 27,697円
 坂田小学校児童会 11,016円
 大里西小学校児童会 35,231円
 大里東小学校児童会 55,796円
 下津小学校児童会 30,825円
 大塚小学校児童会 27,116円
 稲沢北小学校児童会 45,724円

高御堂小学校児童会 13,900円
 小正小学校児童会 23,579円
 祖父江小学校児童会 15,865円
 山崎小学校児童会 12,211円
 領内小学校児童会 18,088円
 丸甲小学校児童会 16,256円
 牧川小学校児童会 15,159円
 長岡小学校児童会 8,466円
 法立小学校児童会 18,991円
 六輪小学校児童会 26,111円
 三宅小学校児童会 28,805円
 稲沢中学校生徒会 11,720円
 明治中学校生徒会 20,228円
 千代田中学校生徒会 10,057円
 大里中学校生徒会 9,378円
 治郎丸中学校生徒会 33,984円
 稲沢西中学校生徒会 14,729円
 大里東中学校生徒会 24,355円
 祖父江中学校生徒会 9,152円
 平和中学校生徒会 17,803円
 稲沢東高等学校生徒会 10,392円
 愛知啓成高等学校ボランティア部 28,661円
 杏和高等学校JRC部 10,000円
 六輪幼稚園 5,000円



職域募金
(順不同敬称略)

稲沢市職員互助会	714,626円
東朋テクノロジ(株)	24,110円
サカイナゴヤ労働組合	10,666円
宮田用土地改良区事務所	10,000円
稲沢警察署 親睦会	5,000円
稲沢市勤労福祉会館	1,548円
老人福祉センターさくら館管理事務所	1,400円
稲沢市民会館	1,320円
稲沢市公共施設管理協会	700円
稲沢市社会福祉協議会	27,301円

興行(イベント)募金
(順不同敬称略)

稲沢市民生委員・児童委員協議会	270,350円
福祉まつり模擬店	199,300円
掘り出しバザー	80,970円
稲沢市子ども会連絡協議会	35,006円
みどりの会	30,000円
稲沢市リサイクル自転車協力店会	23,900円

稲沢市老人陶芸クラブ連合会

稲沢市老人陶芸クラブ連合会	20,000円
福祉まつり会場募金箱	16,860円
稲沢市シルバー人材センター	10,000円
押し花サロンメルヘン	10,000円
まどか会	6,000円
紙画研究会稲沢サークル	6,000円
粘土人形メルヘン	5,000円
稲穂会	5,000円
手をつなぐ育成会	5,000円
たんぼぼの会	5,000円
稲沢市聴覚障害者福祉協会	5,000円
クローバー	5,000円
たんぼぼハウス	3,000円
NPO法人たまごのあしあと	3,000円
アトリエ アミュゼ	2,000円
キルトサークルM 藤の会	2,000円
尾西病院	1,000円

窓口募金
(順不同敬称略)

岩田 優美	500,000円
橋本 嗣治	150,000円
大正琴 稲沢会	100,000円
稲沢市赤十字奉仕団	77,776円

議員親睦会

稲沢美容組合	71,000円
田川 清晴	68,736円
社会福祉法人薫風会	57,248円
稲沢市更生保護女性会	50,000円
浄泉寺	50,000円
稲沢市連合婦人会	42,115円
ダイハツ稲沢	35,037円
加藤八重子・正男・忠雄	32,343円
スマイル	30,000円
堀尾 正夫・嘉子	30,000円
大里西地区体育振興会	24,949円
村尾 彌	22,411円
稲沢明るい社会づくりの会	21,670円
伊藤 松茂	20,398円
林利彦	20,000円
青宮寺	20,000円
浅井みぎ子	20,000円
愛知県ホームヘルパー連絡協議会尾西ブロック	16,701円
あいち福祉サービス	13,361円
稲沢市グラウンドゴルフ協会	13,000円
石田 弘行	12,500円
ふれあいサロン「やわせ」	10,018円
三浦 記代	10,000円
富田 三千雄	10,000円
里西健康体操クラブ	10,000円

店頭募金協力店紹介
(順不同敬称略)

兼芳(株)	5,600円
ファミリーショップ萬勝	5,000円
喫茶ファートル	5,000円
昭月	5,000円
ヨシツヤ平和店	5,000円
インコントラレ	5,000円
ソルティコメナカ	5,000円
まんか書店	5,000円
田中医院	5,000円
やまひこ	5,000円
平和堂祖父江店	5,000円
プチカフェのんのん	5,000円
シンエーオート	5,000円
稲沢ぼかぼか温泉	5,000円
たまごのあしあと	5,000円
ミニストップ祖父江桜方店	5,000円
東松清	5,000円
喫茶フードバンブー	5,000円
エーラク	5,000円
ファミリーマート	5,000円
喫茶もんきい	5,000円

酒やビック祖父江店

酒やビック祖父江店	5,600円
稲沢東老人福祉センターはなみずき館	5,000円
海鮮寿し・旬	5,000円
バロー稲沢平和店	5,000円
しろ石	5,000円
菊嘉	5,000円
宝竹(市役所内)	5,000円
宝竹(市民会館内)	5,000円
清澄	5,000円
喫茶リッキー	5,000円
ローソン祖父江丸洲店	5,000円
稲沢市シルバー人材センター	5,000円
稲沢市シルバー人材センター祖父江支部	5,000円
市祖父江支所	5,000円
市平和支所	5,000円
保健センター祖父江支所	5,000円
稲沢市民センター	5,000円
小正市民センター	5,000円
下津市民センター	5,000円
明治市民センター	5,000円
千代田市民センター	5,000円
大里西市民センター	5,000円
大里東市民センター	5,000円
勤労福祉会館	5,000円
平和らくらくプラザ	5,000円
老人福祉センターさくら館	5,000円
千代田老人福祉センターしいのき館	5,000円
下水道科学館	5,000円
社会福祉会館	5,000円
匿名(1件)	5,000円

みなさま
ありがとうございました



読者の声

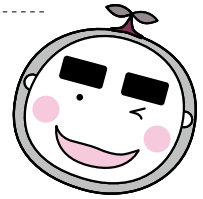
12月号(34号)の意見・感想

❖ 肱は地域の行幸に参加はしていませんが、い〜なを讀むと色々なイベントが行われ、ふれあい笑顔を生んでいると感じます。

❖ 毎回様々な取り組みをされていて興味深く読んでおります。高齢者の住みやすい埠であることは、今後、稲澤市の発展において欠かせないことであり、若者の肱たちも出来ることからボランティアなどに参加したいと思っています。

❖ 子孫で真っ最㊦なので、小さい子どもと一緒に参加できるイベントがあると嬉しいです。

12月号には74人のかたからご意見をいただきました。たくさんおたよりありがとうございます。これからもご意見、ご感想をお待ちしています。



い〜なクイズ

★ ★ ★ I - N A Q U I Z ★ ★ ★

クイズ正解者の中から抽選で

「図書カード」1,000円分をプレゼント!

10
名様

問題

平成24年度の市内における救急搬送時に命のボタンが使用された回数は?

※ヒントは紙面のなかにあるよ!

【応募方法】

官製はがきに、①クイズの答え ②氏名(ふりがな) ③性別 ④年齢 ⑤職業 ⑥郵便番号 ⑦住所 ⑧電話番号 ⑨社協だより「い〜な」への感想・意見などをご記入のうえ、下記までお送りください。

【応募宛先】〒492-8218 稲澤市西町3-10-24 稲澤市社会福祉協議会クイズ係

【応募締切】平成26年4月22日(火)必着(応募は1人1枚まで) 【応募資格】市内在住のかた

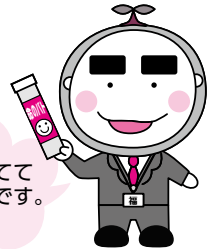
【当選発表】厳正なる抽選の上、当選は賞品の発送をもって代えさせていただきます。

【個人情報の取扱について】

- ◎ご応募いただく際に、ご記入いただきました個人情報は、当選者への賞品発送および本会運営のために使用させていただきます。
- ◎個人情報は、ご本人様の同意無しに第三者に開示提供することはありません。◎個人情報は、当会が責任をもって管理いたします。

【前回のクイズの答え】たばこ 多数のご応募ありがとうございました。

お役に立ててよかったです。



広告

日本航空高等学校 尾張学習支援センター

通信制課程 単位制普通科 原則留年のない単位制! アルバイトや長期留学も可能! あなたの夢を応援します! 前籍校での在籍期間や取得単位を最大限に活かします!

学校見学・入学相談受付中 転・編入生随時受付

☎0586-68-7068・090-8088-4858

[E-Mail] high12summer_waves13@ybb.ne.jp

〒492-8389 稲澤市横野町764-1 併) 学研横野法閑寺教室

広告



一般社団法人

日本福祉車輛未来研究会

福祉車輛の購入・整備は当店へ

福祉車輛の車検、整備点検、リフト修理のお客様には代車を無料でご用意します。



株式会社 シンエーオート ☎0587-21-1755

稲澤市下津大門町4 2-1 営業時間/9:00~20:00

定休日/毎週月曜日 ※土・日・祝(月曜除く)も営業しております。

広告

【取扱業務】相談問題・遺言、成年後見、財産管理、交通事故、借金問題、離婚、刑事事件、企業法務、売掛金・債権回収、労働事件、その他

※相続問題・遺言、交通事故(人身事故)、借金問題に関するご相談は無料です。

身近な法律問題から専門分野まで。幅広い対応であなたの悩みを解決いたします。

一宮綜合法律事務所

☎0586-43-3800

愛知県弁護士会所属 [弁護士] 野村一磨 [弁護士] 阿部裕之 [弁護士] 岩崎かほり

一宮市神山1-1-6 のむらビル3階 [営業時間] AM9:30~PM5:30 ※詳細はHPをご覧ください。http://ichinomiya-law.com/