

【連載】

わかと



障がい者基幹
相談支援センター
だより

第
43
回

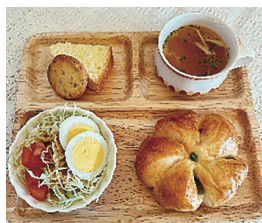
障がい福祉施設の受注活動・ 自主製品について(2)



障がいのあるかたが通う福祉施設の中で、喫茶店を行っている事業所を紹介します。
障がいのあるかたが、接客や厨房などでの業務に携わっています。とても美味しいものを
提供されていますので、是非お立ち寄りください。

いなほカフェ

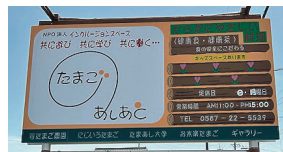
いなほカフェでは1日中
モーニングが食べられます。
焼きたてパンをセットに
したモーニングが人気で、
税込400円というお値段も
魅力的です。焼き立てパンの販売もしております。



☎0587-24-3623
奥田堀畑町124番地1
10:00~16:00(LO.15:30)
定休日 土・日・祝



からだにやさしい 料理店 たまごのあしあと



有機栽培米、芽たまご農園の新鮮有機栽培野菜
を中心にからだにやさしいメニューでおもてなし。
デザートは手作りし、飲み物もこだわりの品を揃え
ております。キッズスペースもあり、おもちゃがたく
さん、お子様も楽しく過ごせます。



☎0587-22-5539
日下部南町4-32-2
11:00~15:00(LO.14:00)
(ランチ営業は 11:00~14:00)
定休日 日・月



かふえあしたば

お豆にこだわったハンドドリ
ップコーヒーと明日葉を使用
した自家製デザートが特徴!

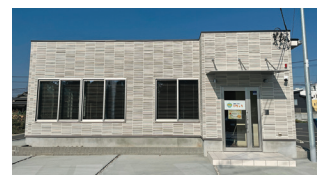
ランチメニューは日替わりで
数量限定。お好きなドリンクと
プチデザートも付いて700円
です。



☎0587-22-5512
松下2-3-7
10:30~14:30(LO.13:30)
定休日 土・日



洋菓子カフェ いちよう



◀ 稲沢産「歩荷」の自然卵を
使用した優しい味わいのス
イーツを販売しております。
写真:いなざわぷりん250円

◀ ALL250円のドリンクにお
試しシフォンが付き、お得で
す。(コーヒー、紅茶、アップル
ジュース)

☎0587-34-1007
重本4丁目6番
9:30~12:00
定休日 土・日・祝

