

## 遊んで学ぶ会ピース

ピースは親子でいろいろな経験を通じて学び、良いところやできることを一緒に見つける会です。小学校入学を控え、集団行動やコミュニケーションに対する不安があったり、消極的で自信が持てなかったりするお子さんを対象としています。

**時** 11月9日(土)、11月30日(土)、12月14日(土)、  
1月11日(土)、1月25日(土)、2月8日(土)、2月22日(土)、3月8日(土)  
全8回。各回10:00~11:30

**場** ひまわり園(矢合町山屋敷3329番地)

**対** 市内在住の保育園、幼稚園、認定こども園に在園している年長児親子  
※病院等で訓練を受けていないかた

**人** 親子10組(定員になり次第、締め切り)

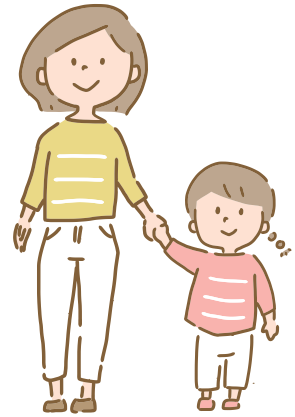
**内** 集団生活に必要な「見る・聞く・話す」ことの体験、  
体を使った運動遊び、親子のふれ合いやいろいろな人との  
関わりの中で楽しいことの体験、座談会など

**申** 10月7日(月)より電話(0587-36-5171)  
またはメール(himawari@inazawa-shakyo.or.jp)にて受付

**他** 〈メール入力例〉

件名:ピース参加希望

本文:①子ども氏名・性別②保護者氏名③郵便番号・住所・電話番号  
④利用している園名⑤気になるところ、伝えたいことなど



## 学生服を譲ります

卒業や成長などで不用になった市内中学校の学生服を譲ります。

**対** 市内在学の中学生、市内在学の小学校6年生(令和7年4月に市内中学校へ入学予定者)

**申** 10月9日(水)8:30~11月6日(水)17:15 ※受付順にマッチングを行います。

二次元コードまたは  
本会WEBサイトの専用フォームから  
必要事項を入力し申し込み。



こ申  
ち込  
らは

**【申込時に確認する事項】**

- ①学生氏名②性別③保護者氏名④住所⑤電話番号
- ⑥学校名・学年⑦希望する制服の種類(冬上・冬下・夏下)
- ⑧現在の身長、ウエスト、股下(男子のみ)⑨希望制服サイズ⑩希望理由

**【引き渡し会(マッチングできたかた)】**

**時** 12月22日(日)※時間については個別に設定します。

**場** 市役所第7・8会議室

**¥** 冬服上300円、冬服下200円、夏服下200円(クリーニング代として)

**他** ・引き渡しは旧制服のみとなります。

・学生服の在庫状況により、ご希望に添えない場合がございます。

