

地域づくりナビ 発信!

「地域のお宝」 ～人と人とのつながりから生まれる日常生活の彩り～

いつまでも元気に過ごすためには、適度な運動やバランスの取れた食事に心がけることも大切ですが、一番大切なことは「人と人とのつながり」と言われています。このつながりとは、特別なことではありません。例えば、友人とお茶のみは身近な集いの場となり、人と交流したり、情報交換をする場となるだけでなく、仲間内だからこそ相談できる、そのような気持ちを許せる存在ができるかもしれません。また、仲間と行うラジオ体操も健康づくりとなるだけでなく、仲間づくりや生きがいづくり、見守り・見守られる活動にもなります。日常の何気ない、くらしの中に溶け込んでいる「人と人とのつながり」を「地域のお宝」と称し、『地域づくりナビ発信』で、地域の暮らしの中にある「地域のお宝」、素敵な地縁（ちえん）活動を紹介していきます。

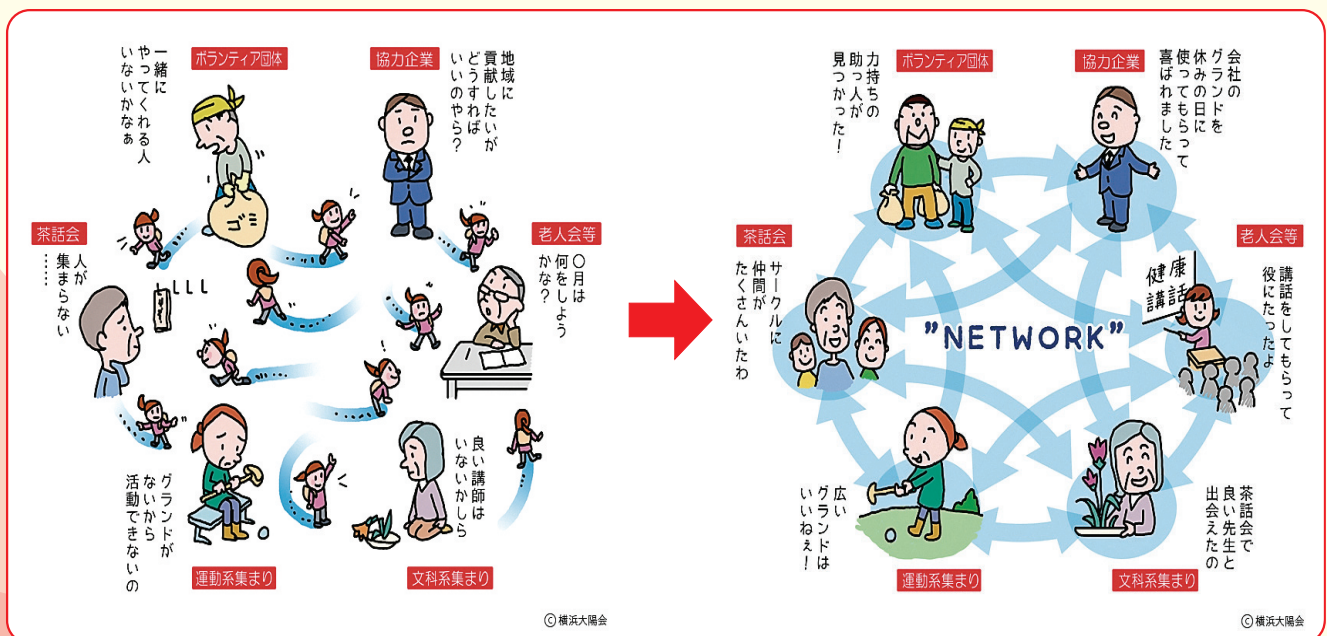
[意識していなくても人と人とのつながりが支え合いに]



「生活支援コーディネーター」～地域のささえあい活動をお手伝いします!～

支所・市民センター地区ごとに生活支援コーディネーターを配置し、地域のお宝活動を紹介したり、活動者や場所などをおつなぎしたりすることで地域のつながり（縁）を育むお手伝いや、「地域にあったらいいな」という住民主体の活動を実現するためのお手伝いをしています。

生活支援コーディネーターは日頃、地域に出向き、地域のお宝活動を探しています。素敵なお宝活動がありましたら、ぜひ情報をお寄せください。



©横浜大陽会

©横浜大陽会